

Now time  
is on your side



**Components Engine**



# La gestione delle parti di ricambio non è mai stata così semplice



Components Engine è un software completo per la creazione di cataloghi per parti di ricambio. Permette di creare con poche e semplici operazioni cataloghi altamente professionali e funzionali che possono essere pubblicati su carta, cd/dvd (tutti i supporti digitali) e web, anche da parte di chi non possiede specifiche conoscenze informatiche.

## Settori di applicazione

Components Engine è rivolto a tutti coloro che vogliono automatizzare la gestione delle parti di ricambio in modo efficiente, veloce, sicuro ed economico.

In generale Components Engine si rivolge alle piccole e grandi aziende produttrici per commessa o in serie e agli studi tecnici che gestiscono i cataloghi dei ricambi per i loro clienti o per uso interno. Components Engine viene utilizzato da imprese operanti in settori diversi, ma, accomunate dalla volontà di razionalizzare il processo di gestione del post vendita. In particolare gli ambiti di applicazione che si adattano alle caratteristiche di Components Engine sono:

- Aerospaziale - Difesa
- Beni di largo consumo
- Impianti industriali
- Sanitario-Termosanitario
- Automobilistico
- Hi-Tech - Elettronica
- Meccanico
- Petrolchimico

## Aziende con produzione di serie

Components Engine facilita e razionalizza il lavoro del reparto post-vendita mettendo a disposizione delle aziende uno strumento con il quale gestire tutta la ricambistica e gli ordini legati alla stessa riducendo il margine di errore a zero.

## Aziende con produzione su commessa

Components Engine è in grado di gestire anche le componenti di ricambio dei macchinari prodotti su commessa dato che è possibile duplicare le tavole di interi prodotti o intere famiglie di prodotti e modificare solo le parti create ad hoc per un dato cliente. Una volta che il catalogo viene pubblicato, ogni cliente vedrà solo le tavole e i dati relativi alla macchina da lui acquistata.

## Studi tecnici

Components Engine è un valido ed utile strumento anche per tutti gli studi tecnici che devono realizzare il catalogo per parti di ricambio dei loro clienti.

## **Vantaggi aziendali**

L'obiettivo principale di Components Engine è fornire un supporto allo staff responsabile della documentazione dell'azienda: Indifferentemente dal livello tecnico informatico dell'utilizzatore.

Components Engine è infatti un applicativo software in grado di guidare l'utilizzatore in ogni fase della creazione e gestione del catalogo: dall'importazione dei disegni e distribuzione del catalogo alla revisione e aggiornamento. Tutto gestito con semplicità e completezza.

### *Vantaggi per il reparto tecnico*

Importazione immediata all'interno dell'applicazione dei disegni e delle tavole tecniche (per elaborati sia di tipo raster che di tipo vettoriale).

Presenza di un editor altamente professionale che incorpora diversi strumenti sia a livello grafico, sia a livello di gestione dei contenuti testuali.

Facilità nell'importazione della distinta dati o creazione della stessa e gestione semplificata degli aggiornamenti.

### *Vantaggi per il reparto post-vendita*

Disponibilità di un catalogo sempre aggiornato a costi veramente ridotti.

Alta riduzione del margine di errore negli ordini grazie alla creazione di un catalogo interattivo.

### *Vantaggi per l'ufficio documentazione*

Pubblicazione del catalogo su carta, cd e web con un unico strumento.

Creazione layout di stampa professionali e personalizzati e possibilità di personalizzare il Viewer per la consultazione del catalogo su file seguendo l'immagine aziendale (scelta dei colori, aggiunta di foto e loghi aziendali, ecc...); possibilità di stampa del catalogo da parte del cliente. Components Engine è, inoltre, un vero e proprio raccogliitore di documenti.



### *Vantaggi per l'ufficio marketing*

Possibilità di realizzare cataloghi professionali e di inserirvi all'interno spazi dedicati a campagne promozionali. Inserimento del logo, delle immagini e dell'intera comunicazione aziendale così come dei recapiti applicabili ad ogni parte del catalogo; possibilità di creare pagine pubblicitarie; Profilazione del catalogo o di parti di esso tramite accesso riservato ai soli utenti autorizzati.

### *Vantaggi per l'ufficio commerciale*

Ordinativi precisi, chiari e senza errori; possibilità di gestire sconti personalizzati e di avere ordini comprensivi di tutti i costi aggiuntivi in modo automatico (ad esempio tasse, spese bancarie, etc.).

## Vantaggi per i clienti

Disponibilità del catalogo in molteplici lingue e mercati, sempre aggiornato, consultabile 7 giorni su 7. La ricerca delle componenti è immediata e può essere effettuata per codice, descrizione, matricola, filtro, etc. La consultazione del catalogo è interattiva: Può avvenire tramite l'indice dei prodotti oppure attraverso la navigazione della tavola grafica.

Infine, al cliente viene concessa la possibilità di stampare il catalogo completo o solo una parte.

### *Maggiore praticità e maneggevolezza nella consultazione del catalogo per parti di ricambio:*

possibilità di consultare il catalogo on-line da qualsiasi supporto e in qualsiasi momento (pc, pda, cellulare, notebook, ecc...); facilità di reperimento del Viewer per la consultazione da cd-rom; interfaccia user-friendly del viewer on-line ed off-line; individuazione immediata della componente interessata grazie alla ricerca facilitata per codice, descrizione, matricola e qualsiasi altro parametro e grazie alla navigazione ad albero.

### *Components engine velocizza e migliora le operazioni relative agli ordini:*

modulo d'ordine estremamente versatile: è possibile inserire un ordine di singole componenti o di kit, decidere la quantità e addirittura inserirvi delle note; invio dell'ordine via e-mail sia al cliente sia all'azienda; possibilità di verifica della correttezza dell'ordine, prima della conferma di invio, attraverso la possibilità di visualizzare il Carrello parziale (per verificare le componenti ordinate in una tavola), ed il carrello totale (per controllare l'ordine totale).

### *Richiesta intervento di assistenza*

Grazie al nuovo modulo "Gestione delle assistenze" il cliente può richiedere l'intervento di un tecnico attraverso la compilazione di un modulo nel quale segnalare le problematiche riscontrate.



### *Funzioni di stampa*

Components Engine permette di stampare l'intero catalogo o parti di esso; offre anche la possibilità di stampare la distinta e un disegno esplosivo su una o più pagine.

### *Funzionalità multilingua e multimercato*

Components Engine gestisce cataloghi multilingua e permette di utilizzare anche caratteri diversi da quello latino (orientale, cirillico, ecc.).

Components Engine è in grado di gestire anche 10 mercati diversi (molto utile per pubblicare cataloghi che sono destinati a paesi con unità di misura e potenze elettriche diverse).



# La soluzione che vi farà risparmiare tempo e risorse

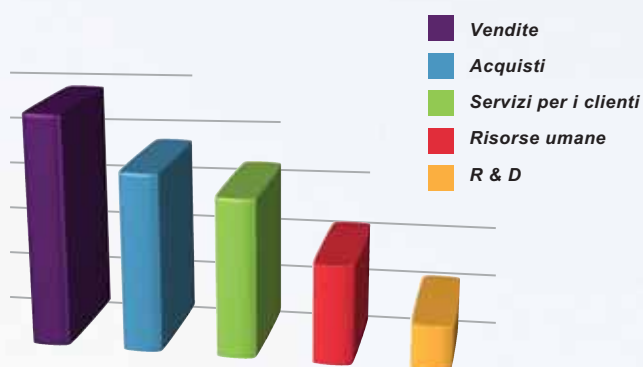


L'elaborazione elettronica dei dati combinata con la tecnologia di internet ha apportato nuovi ed impensabili sviluppi nella gestione delle parti di ricambio semplificando i procedimenti, offrendo ai clienti un servizio migliore e riducendo i costi della gestione del reparto post-vendita da parte dell'azienda.

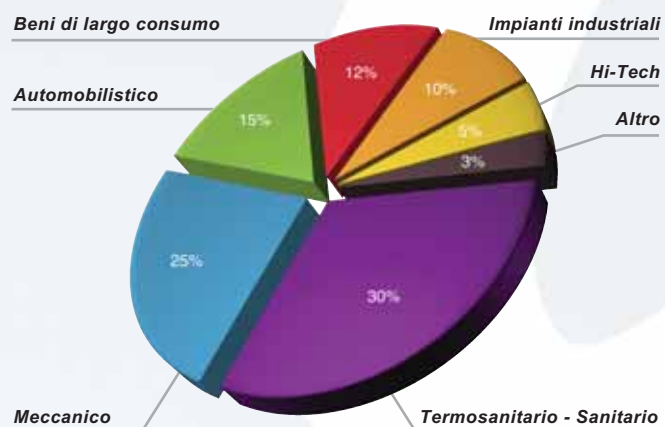
## Prospettive

Da una ricerca condotta da Bain & Company su un campione di 7000 aziende tra le più grandi che operano attualmente sul mercato internazionale è risultato che l'utilizzo dell' E-commerce ha reso possibile un aumento del 35% delle vendite e un risparmio del 24% dei costi di gestione dei servizi. Tutto questo è stato accompagnato da un parallelo aumento della soddisfazione dei clienti.

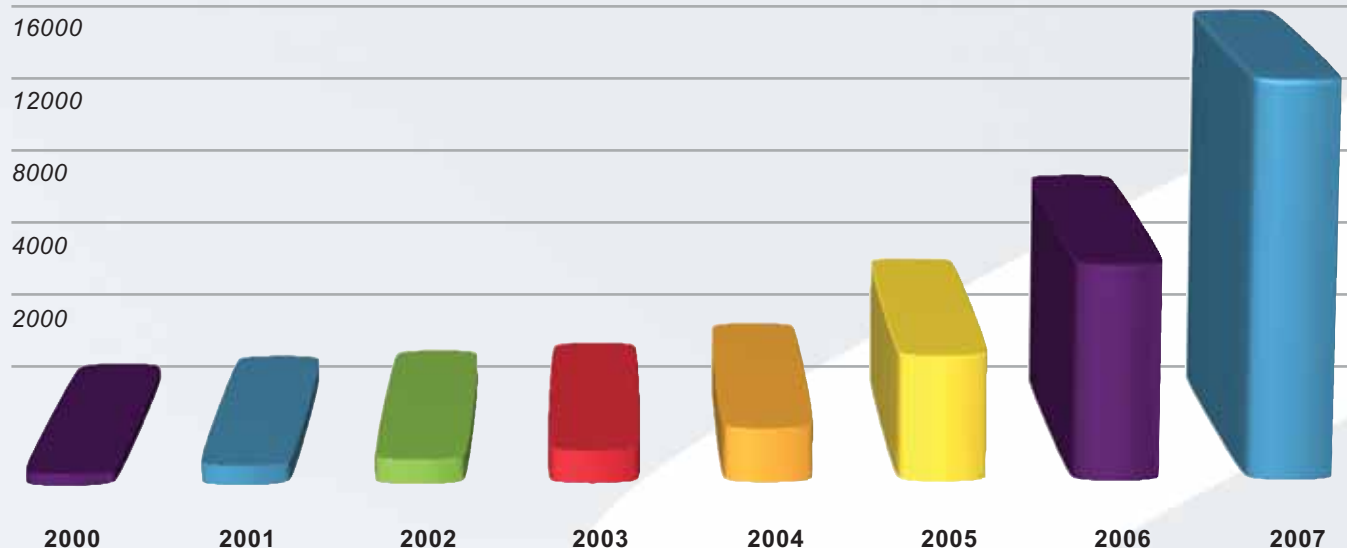
### Risparmio potenziale dato dall'utilizzo dell'e-commerce



Components Engine è la soluzione più completa sul mercato per rendere facile, veloce ed efficiente la gestione dei cataloghi per parti di ricambio.



In generale Components Engine si rivolge alle medie e grandi aziende produttrici per commessa o in serie ed agli studi tecnici che gestiscono i cataloghi dei ricambi per i loro clienti.



Il numero di aziende che utilizza Components Engine per la gestione e la consultazione dei propri cataloghi per le parti di ricambio è aumentato esponenzialmente negli ultimi anni. Tale aumento è dovuto anche alla richiesta, effettuata da parte degli stessi clienti delle aziende, di disporre di un catalogo interattivo creato con Components Engine, poiché consapevoli dei vantaggi da esso derivanti.

#### **Almeno 20 buoni motivi per scegliere Components Engine**

**1-** Lista dei componenti interattiva – collegamento automatico tra la lista dei componenti con le parti rappresentate in disegno. Il click interattivo su qualsiasi parte si traduce in un'evidenziazione grafica e la conferma della selezione.

**2-** Riduzione dell'errore di selezione – Basta scegliere la parte sul disegno o sulla distinta, individuare la parte stessa evidenziata e ordinarla.

**3-** Incremento della produttività – gestione delle parti di ricambio più veloce e affidabile sia nell'area di distribuzione che in quella richiesta.

**4-** Incremento del profitto derivato dalla vendita di parti di ricambio online ed offline.

**5-** Abbreviazione del processo di vendita – il riutilizzo dei modelli CAD permette la creazione del sistema di vendita in parallelo con la produzione.

**6-** Facile distribuzione dei cataloghi – Tramite l'utilizzo di un semplice browser (come internet explorer) o grazie al Viewer gratuito (per la consultazione da CD/DVD/file) ogni utente è in grado di accedere alla consultazione dei cataloghi.

**7-** Creazione ed invio di un ordinativo di parti di ricambio chiaro, preciso e senza rischi interpretativi, con eliminazione di possibili errori e spiacevoli contrattempi.

**8-** Scelta del modo manuale o automatico – Components Engine offre la possibilità di automatizzare il processo di conversione dei disegni presenti nel proprio ERP, offrendo così una soluzione definitiva alla problematica della gestione documentale.

**9-** Tempi di ricerca componente o prodotto ridotti, grazie alla navigazione gerarchica del catalogo o tramite caratteristiche del prodotto/componente.

---

**10-** Basso costo di avvio del catalogo ricambi : si è subito operativi anche senza nessun apprendimento particolare.

---

**11-** Abbattimento dei costi di gestione dei supporti cartacei accompagnata da una maggiore semplicità e velocità di aggiornamento dei cataloghi stessi.

---

**12-** Il reperimento immediato delle informazioni e del ricambio consente di diminuire notevolmente i tempi di fermo macchina/prodotto.

---

**13-** Collegamento con il gestionale da cui prelevare le informazioni sia sui prodotti che sui componenti (descrizioni, prezzo, ecc.).

---

**14-** Possibilità di configurare Components Engine, sotto l'aspetto grafico e funzionale in relazione alle esigenze della gamma di prodotto.



**15-** Raggiungimento di un margine di errore pari a zero nella gestione degli ordinativi, con grandi vantaggi in termini di costi.

---

**16-** Ottimizzazione delle risorse umane e qualità dei servizi post-vendita.

---

**17-** Miglioramento delle sinergie tra reparto di progettazione e post-vendita.

---

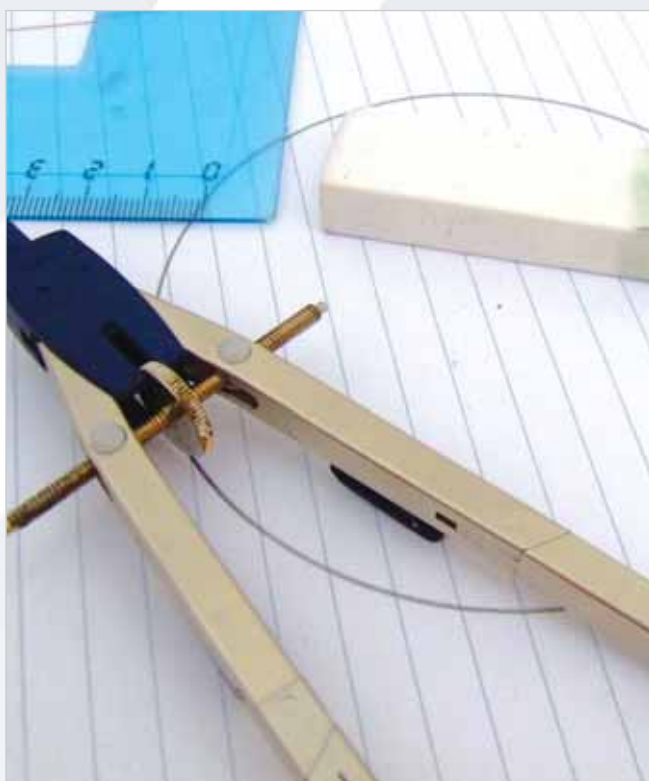
**18-** Riduzione dei tempi di aggiornamento dei cataloghi.

---

**19-** Gestione parti di ricambio soggette ad usura e parti di ricambio consigliate.

---

**20-** Riservatezza delle informazioni – E' possibile assegnare privilegi/limitazioni per ogni utente che consulta i cataloghi realizzati.





# Gestite al meglio infinite parti di ricambio

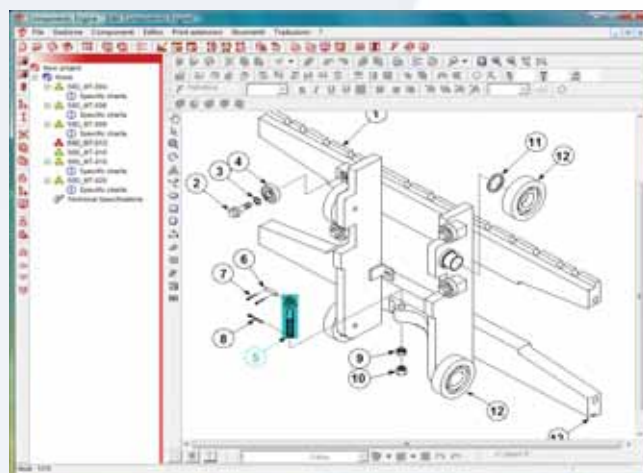


L'editor di Components Engine permette di creare infiniti cataloghi senza alcuna limitazione nel numero di prodotti inseribili. Con Components Engine si diventa del tutto liberi ed indipendenti nella realizzazione del catalogo, nella pubblicazione e aggiornamento.

## Un prodotto completo

L'editor è disponibile in 6 lingue (Italiano, Inglese, Francese, Tedesco, Spagnolo, Portoghese) per far fronte alle esigenze di elaborazione del mercato odierno.

All'interno dell'Editor inoltre sono facilmente distinguibili

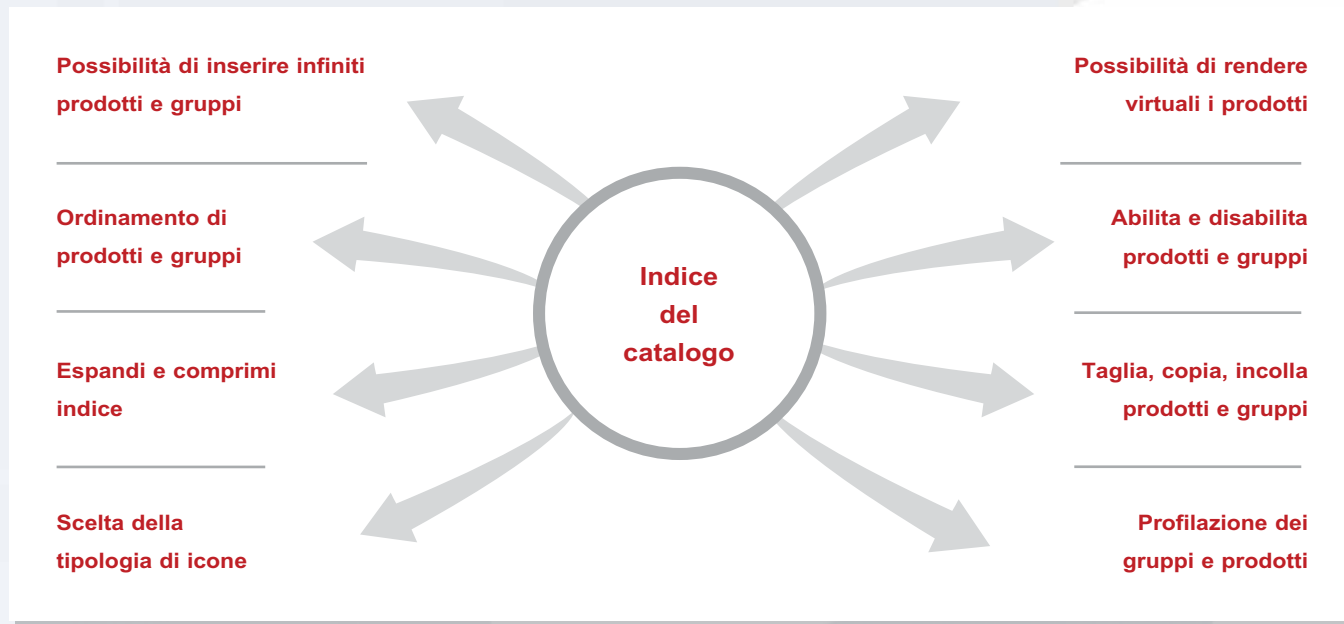


due diverse tipologie di pulsanti: quelli di colore rosso che riguardano la gestione propria del progetto (opzioni dell'editor, di pubblicazione, di importazione dei dati, delle Print Extension, ecc...), e quelle di colore blu che indicano gli strumenti di disegno o di modifica dello stesso (strumento rettangolo, cerchio, testo, zoom, ecc...).

## Funzionalità

### Funzionalità indice del catalogo

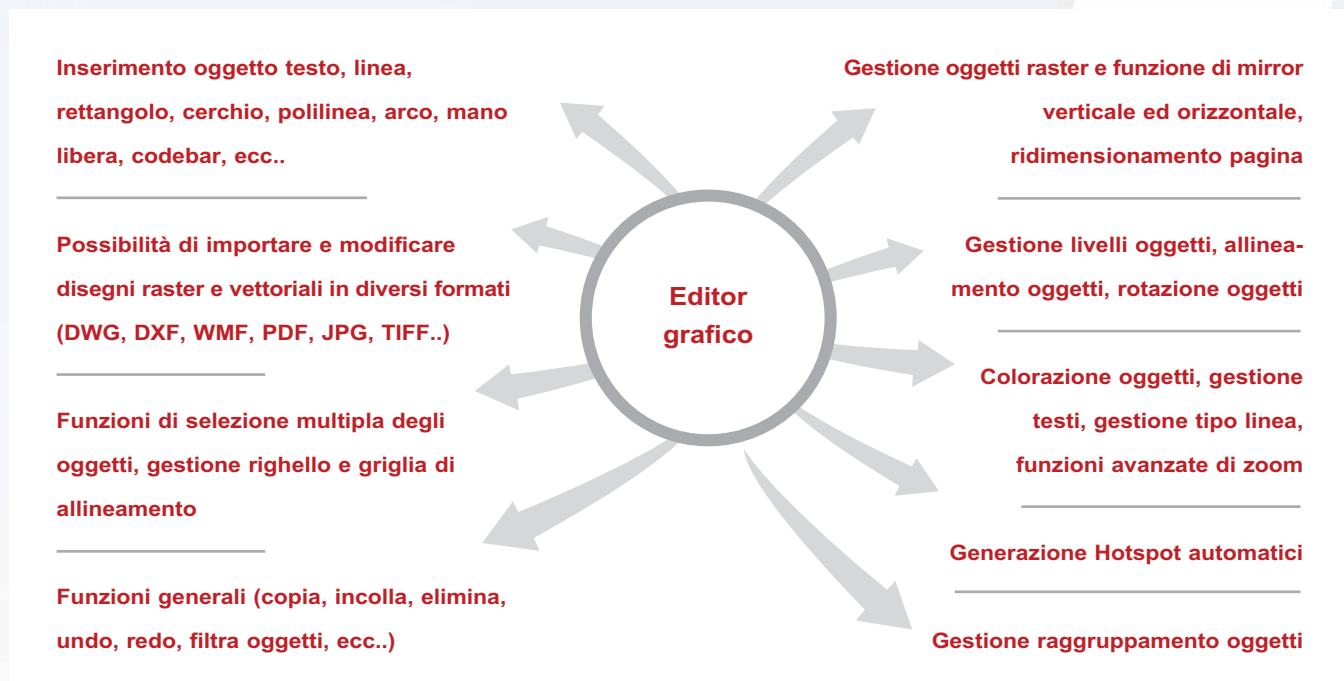
Components Engine permette di creare e modificare un intuitivo indice del catalogo navigabile in ogni sua parte. Attraverso l'indice del catalogo la consultazione risulta immediata e la ricerca della componente estremamente facile.



### Funzionalità della Tavola grafica

La Tavola grafica viene gestita tramite l'Editor di Components Engine che permette di importare, modificare e migliorare qualsiasi tipo di disegno tecnico o foto.

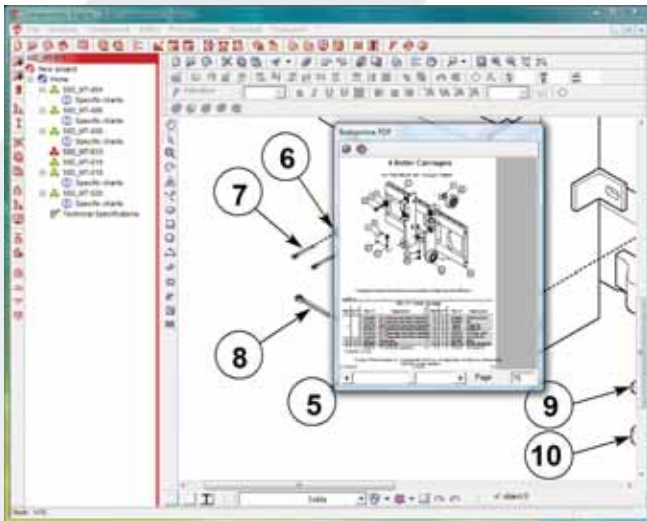
Con Components Engine è possibile importare e modificare sia disegni vettoriali sia disegni raster.



### Importazione dei disegni

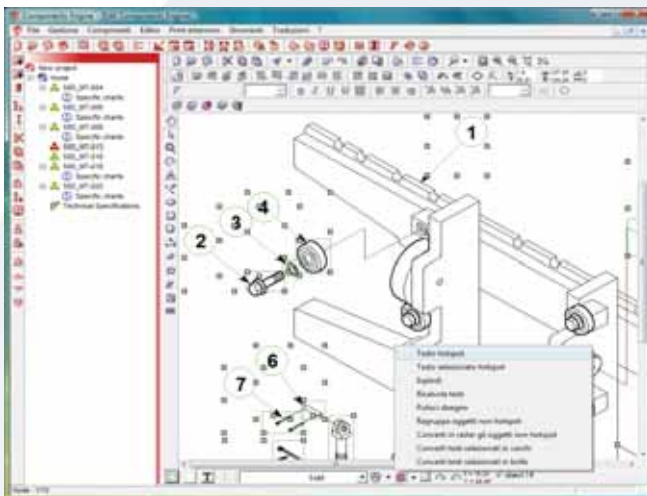
Components Engine supporta i più comuni formati CAD di interscambio consentendo la loro immediata importazione ed interpretazione. A seguito dell'acquisizione del disegno, tutti i testi relativi alle posizioni delle parti rappresentate vengono automaticamente riconosciuti e immediatamente associate ai codici dei ricambi. La creazione di un catalogo ricambi può avvenire utilizzando la documentazione già in possesso dell'azienda.

E' possibile importare all'interno di Components Engine disegni esplosi in formato dxf, dwg, wmf, emf, tiff, jpg, png, gif, bmp, pcx, pdf, eps, cgm, 3D, ecc.

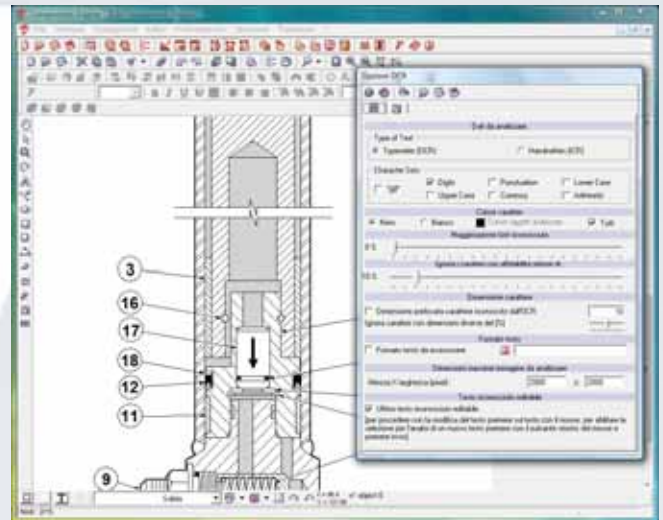


### Funzionalità base editor grafico

Components Engine riconosce in automatico i testi dei disegni vettoriali e con una semplice operazione li può trasformare automaticamente in Hotspot. In questo modo vengono collegati ai relativi dati presenti in distinta.



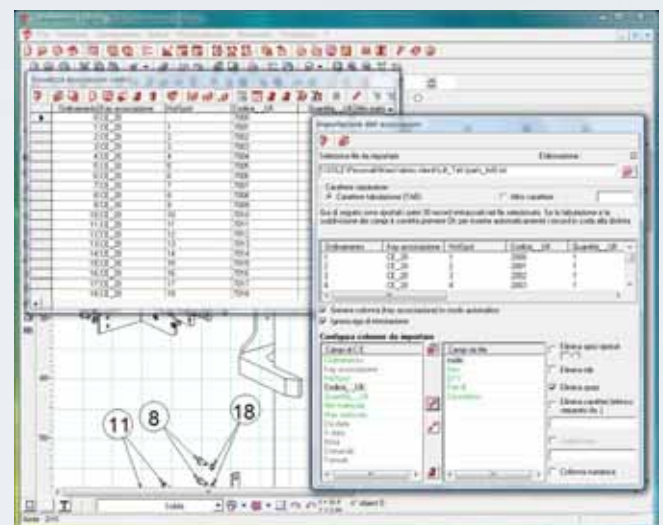
E' possibile inserire il testo anche all'interno dei disegni raster grazie al potente strumento OCR che converte in testo i riferimenti numerici del disegno.



### Importazione delle distinte

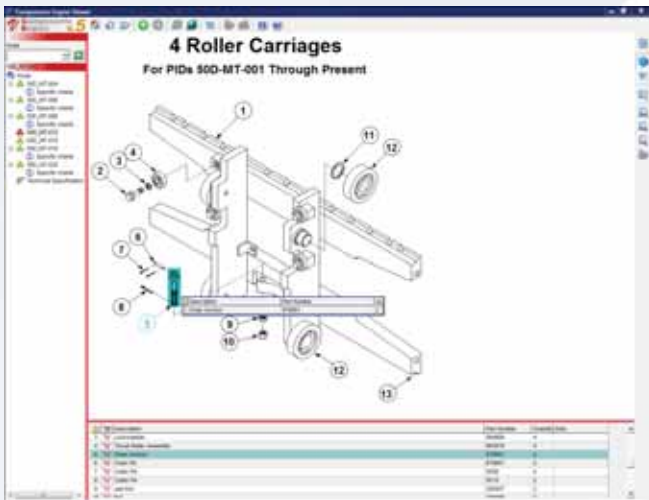
La creazione della distinta dei componenti può avvenire in modo manuale o automatico. Components Engine è in grado di integrarsi con qualsiasi sistema gestionale e di attingervi direttamente i dati.

L'importazione manuale avviene associando le colonne presenti nel file da importare con le colonne presenti nella struttura dati di Components Engine.



## Publicazione su file

Una volta realizzato il progetto è possibile pubblicarlo su file, per la consultazione off-line tramite cd/dwd, e-mail, ecc. La consultazione off-line dei cataloghi creati con Components Engine avviene tramite il Viewer di Components Engine, un software gratuito che consente di visualizzare e stampare i cataloghi delle parti di ricambio ed effettuare ordinativi. Il compito del Viewer è di aprire i file con estensione .CEF (Components Engine File) e di permettere la consultazione, la ricerca, l'ordine delle parti di ricambio.



## Viewer

Il Viewer di Components Engine è stato appositamente studiato per adattarsi alle esigenze di un pubblico inesperto. E' totalmente intuitivo: cliccando sul riferimento numerico della componente di ricambio che interessa è possibile vedere le caratteristiche ad essa associate. Inoltre, le componenti inserite nell'ordine/carrello sono facilmente individuabili poiché assumono una colorazione diversa.

Il Viewer è gratuito e scaricabile dal sito [www.componentsengine.com](http://www.componentsengine.com). Components Engine permette di personalizzarlo attraverso l'inserimento del logo, dei riferimenti della propria azienda, di immagini, di filmati, di manuali di istruzioni o di qualsiasi altro tipo di file si ritenga necessario.

Il Viewer di Components Engine consente di :

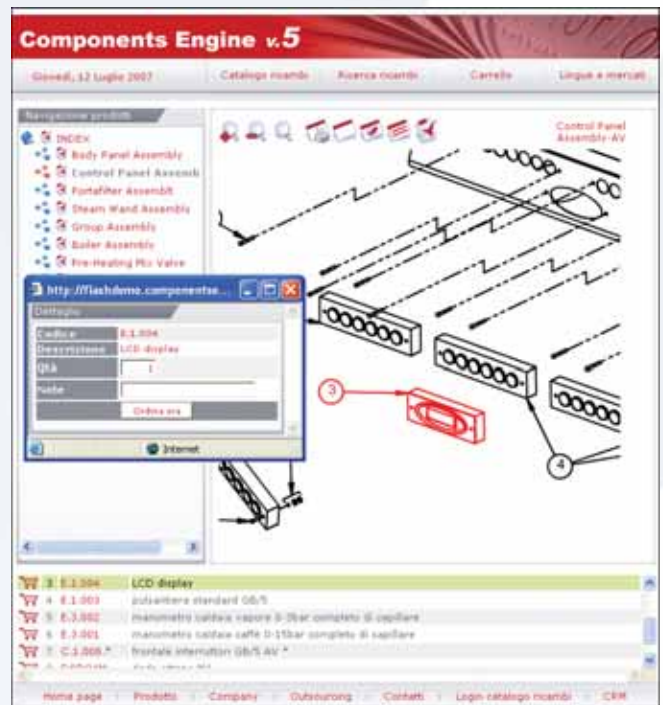
- Inviare ordini chiari e precisi sia per e-mail che per fax, o stamparli su carta;

- Collegare ad ogni parte di ricambio foto e documenti;
- Fare ricerche per matricola e per nome prodotto;
- Visualizzare in dettaglio la parte di ricambio per determinare univocamente le sue caratteristiche;
- Ricercare le parti di ricambio per codice, descrizione, prezzo, ecc..
- Stampare il prodotto e la relativa distinta delle parti di ricambio correttamente formattata.

## Publicazione su web

In poche e semplici operazioni è possibile pubblicare su web il proprio progetto che sarà immediatamente consultabile dai propri utenti. La consultazione on-line non richiede l'installazione di alcun plug-in (ad eccezione di Adobe Flash player) Il catalogo on-line offre, oltre alle funzionalità del catalogo off-line, anche altre possibilità di:

- Gestire gli ordini effettuati on-line attraverso il pagamento con carta di credito
- Personalizzare completamente l'aspetto grafico del catalogo grazie al potente sistema di Back-office
- Gestire la disponibilità a magazzino delle parti di ricambio.



## Catalogo cartaceo

Il modulo Print Extension permette di creare e personalizzare la stampa per ottenere un documento cartaceo professionale e curato sotto l'aspetto grafico.

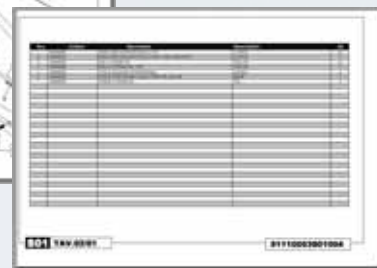
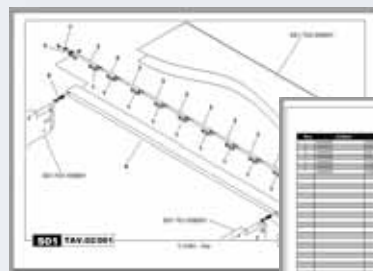
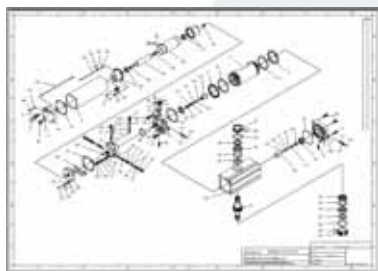
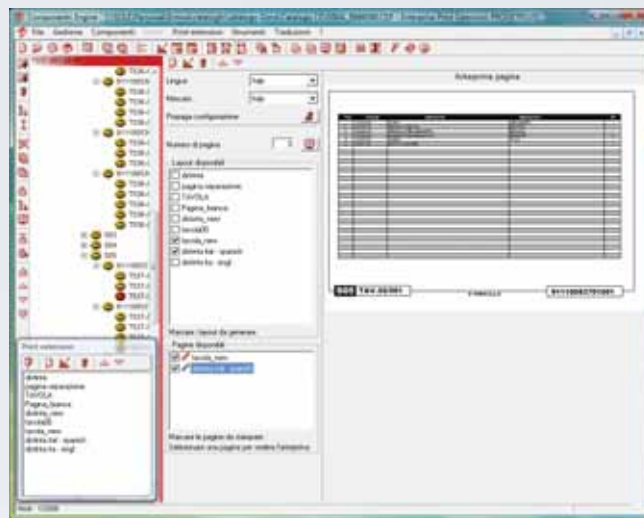
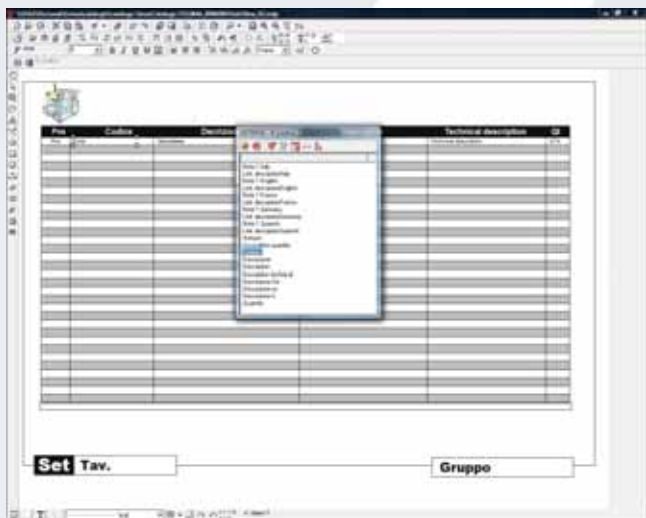
### Creazione di stampe personalizzate

Con le Print Extension è possibile creare infiniti layout di stampa, associare ad ogni prodotto il layout più appropriato, differenziabile per ogni lingua del catalogo ricambi. È possibile inoltre avere layout che rispecchiano la struttura grafica aziendale, includendo loghi, immagini, informazioni, mappe, ecc... Si può anche ottenere una stampa selettiva delle singole pagine con possibilità di aggiungere pagine completamente personalizzate provenienti anche da ambienti grafici esterni. E' possibile creare un file PDF di tutto il catalogo o di alcune parti di esso.

struttura che definisce come deve venire stampata la distinta dei ricambi, e tutte le altre informazioni di corredo (numero di pagina, titolo della pagina, descrizione del prodotto, nome del modello, ecc. ecc.).

La distinta dei ricambi può essere configurata per visualizzare la descrizione in una lingua o in più lingue contemporaneamente (le descrizioni possono essere allineate orizzontalmente o verticalmente). E' possibile inserire le foto associate agli articoli di ricambio e configurare la rappresentazione degli effetti grafici associati agli articoli solamente se quest'ultimi hanno gli attributi necessari.

La distinta può essere stampata su più colonne, e per ogni colonna si definisce lo spazio che può occupare all'interno del foglio.



I layout di stampa sono completamente configurabili dall'editore, è possibile creare layout orizzontali e/o verticali. Nei layout si definiscono la posizione in cui inserire la tavola dei ricambi, la



# Trarre reali vantaggi dalle nuove tecnologie



L'importazione immediata all'interno dell'applicazione dei disegni e delle tavole tecniche e la presenza di un editor grafico altamente professionale fa di Components Engine il prodotto definitivo per la gestione delle parti di ricambio.

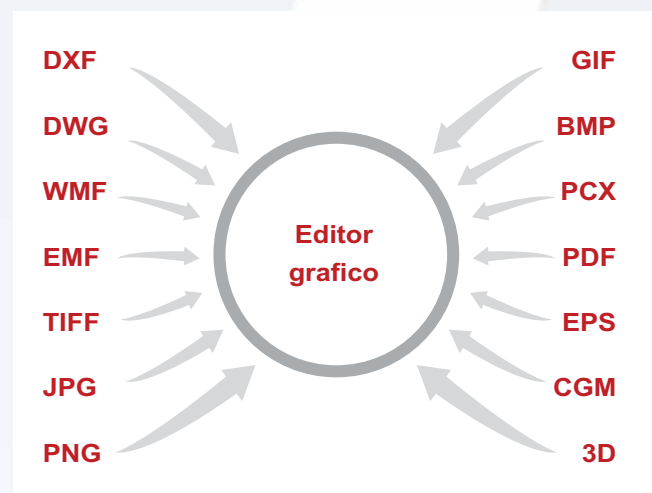
## Funzionalità grafiche

- Generazione HotSpot automatici
- Gestione gruppi oggetti
- Gestione livelli oggetti
- Allineamento oggetti
- Rotazione oggetti
- Colorazione oggetti
- Gestione oggetti testo
- Gestione tipo linea
- Funzioni di zoom (zoom all, zoom win, zoom +, zoom -)
- Inserimento oggetto testo, linea, rettangolo, cerchio, polilinea, arco, mano libera, codebar, ecc..
- Funzioni di selezione multipla degli oggetti (singolarmente o tramite finestra di selezione)
- Gestione righello e griglia di allineamento
- Funzioni generali (copia, incolla, undo, redo, filtra oggetti, ecc.)
- Gestione oggetti raster

- Funzione di mirror verticale ed orizzontale
- Ridimensionamento pagina

## Funzionalità gestione disegni

Components Engine permette di importare e modificare disegni nei più diffusi formati grafici





#### **Funzionalità Print Extension:**

- Creazione di infiniti layout di stampa
- Possibilità di associare per ogni prodotto i layout da utilizzare per ogni lingua e mercato
- Gestione propagazione associazioni Print Extension;
- Gestione numero di pagina
- Anteprima pagina generata con possibilità di modificarla e separarla dai layout predefiniti
- Gestione stampa delle pagine generate automaticamente o manualmente, con gestione dell'ordine di stampa.

#### **Funzionalità Pubblicazione cd-rom:**

- Lingua e mercato di consultazione (lingua e mercato con cui deve partire l'utente che consulta il cd-rom)
- Gestione lingua e mercati (possibilità di limitare le possibili scelte di lingua e mercato da parte dell'utente che consulta il catalogo)
- Inclusione anagrafico per permettere all'utente di autenticarsi con login e password
- Ricerca parti di ricambio da distinta (possibilità di aprire la ricerca a tutta la distinta)
- Richiesta quantità minima per evasione ordine
- Livello di protezione catalogo (nessuna, semplice, da anagrafica utenti, tramite chiave hardware)
- Definizione del gruppo di consultazione dell'utente (gruppo utente di partenza)
- Definizione dello sconto di consultazione dell'utente (gruppo sconto di partenza)
- Configurazione Print Extension per la generazione delle stampe dei prodotti e dell'ordine
- Scelta delle immagini e dei loghi da utilizzare nel Viewer

#### **Funzionalità Pubblicazione web:**

- Scelta della directory di pubblicazione
- Gestione lingua e mercati (possibilità di limitare le possibili scelte di lingua e mercato da parte dell'utente che consulta il catalogo)

- Inclusione anagrafico per permettere l'utente di autenticarsi con login e password
- Ricerca parti di ricambio da distinta (possibilità di consentire la ricerca a tutta la distinta)
- Gestione quantità minima parte di ricambio per evasione ordine
- Livello di protezione catalogo (nessuna, semplice, da anagrafica utenti, tramite chiave hardware)
- Definizione del gruppo di consultazione dell'utente (gruppo utente di partenza)
- Definizione dello sconto di consultazione dell'utente (gruppo sconto di partenza)
- Configurazione disegni esplosi (dimensioni, formato vettoriale o raster , colori, antialias)
- Abilitazione/disabilitazione funzionalità di zoom disegno.

#### **Funzionalità gestione catalogo dei ricambi:**

- Creazione di cataloghi in multilingua (compatibile con i caratteri cinese, russo, arabo, giapponese, ecc...)
- Creazione di cataloghi in multimercato (definizione di macro aree, che filtrano i prodotti e le informazioni sulle parti di ricambio)
- Configurazione della struttura della distinta delle parti di ricambio (ogni singola colonna della distinta può essere filtrato dalla lingua, mercato, e gruppo di consultazione);
- Gestione albero genealogico dei prodotti (con definizione di gruppi e prodotti)
- Gestione prodotti virtuali (possibilità di definire una tavola grafica ed utilizzarla per infiniti prodotti)
- Gestione tabelle di cross reference dei prodotti (associazione tra numero di posizione e codice del ricambio)
- Configurazione scheda prodotto (con possibilità di allegare documenti e foto)
- Gestione matricole prodotti (definizione di matricole singole o range di valori).



• **Components Engine**

•  
• Via Sarno, 116

•  
• 47023 - Cesena (FC) - Italy

•  
• Tel (+39) 0547 383495

•  
• Fax (+39) 0547 382968

•  
• [www.componentsengine.com](http://www.componentsengine.com)

•  
• [info@componentsengine.com](mailto:info@componentsengine.com)

•

•

•